



# Yeshe

il Bracciale benedetto ispirato al Butan

# La collezione **Yeshe**

È ispirata al Buthan, un paese himalayano stretto tra l'India e la Cina, dove si misura l'indice di Felicità Interna Lorda, traendo ispirazione dalla filosofia buddhista che pone la persona al centro dello sviluppo. Rispetto dell'ambiente e benessere degli individui sono i pilastri di questo territorio quasi totalmente



incontaminato che ospita oltre cinquemila varietà di piante ed erbe officinali. Il paesaggio qui, è magico: erti picchi dell'Himalaya, colline boschive e dolci pendii terrazzati dove sorgono le risaie, foreste

di pini e di bambù, valli punteggiate dai fiori rosso vermiglio, piante del cotone e dalle profumate jacaranda color lilla.

Tra le montagne, oltre il vaporoso velo delle nubi, sorgono i monasteri del buddhismo tibetano: luoghi di sacralità e silenzio, dove lo spirito trova riposo e conforto.





Il cuore pulsante del Bhutan è il monastero Taktsang Palphug che significa "Tana della Tigre" un sito sacro composto da quattro templi principali e da grotte incastonate nella roccia a 900 metri di altezza a strapiombo nella valle di Paro.

Secondo la leggenda i monaci raccontano che la principessa Yeshe Tsogyal, moglie di un re si rivolse al saggio guru Rimpoche per cercare la via dell'illuminazione divenendone poi discepola e consorte. Quando il guru Rimpoche (il fondatore del buddhismo nel Buthan) volle affrontare il viaggio tra le vette del Buthan la principessa YESHE si trasformò in una tigre e lo portò in volo sul suo dorso fino a quelle grotte dove ora sorge il tempio.

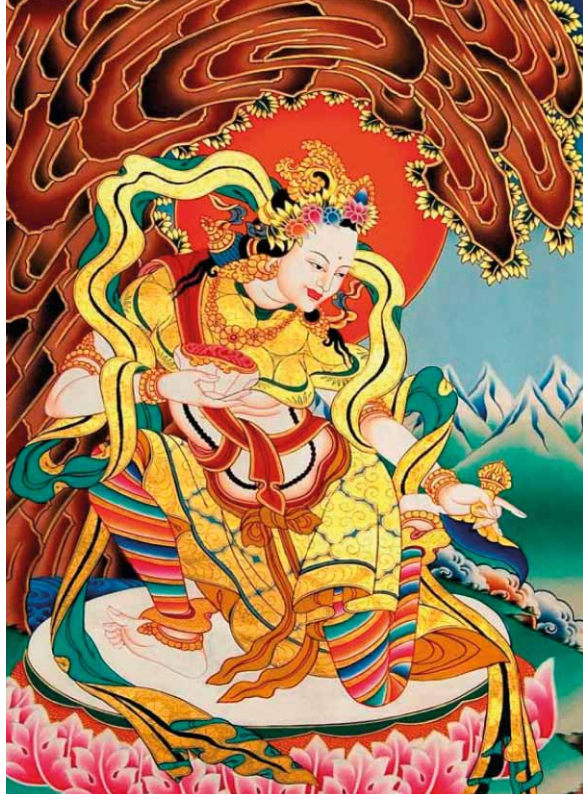


Li il guru meditò e pregò fino a sconfiggere i demoni nella valle sottostante diffondendo il buddismo Vajrayana nel paese.

Proprio a Yeshe mitica tigre, grande madre della spiritualità del Bhutan, reincarnazione femminile del Buddha è dedicata la nostra linea di bracciali, matrici energetiche che donano positività a chi li indossa.

# Yeshe

il Bracciale benedetto ispirato al Bhutan



भूटानप्रेरति धन्यकङ्कणम्



Uno speciale ringraziamento a tutti coloro che hanno contribuito a realizzare questo magnifico progetto...

# YeShe



## GIADA SALVIA

La giada in generale è conosciuta come la pietra della ricchezza e della fortuna. Sviluppa il senso pratico mostrando le cose nella giusta prospettiva aiutandoci nella soluzione dei problemi senza farci travolgere da essi. La giada è una pietra dallo straordinario effetto calmante, un vero balsamo per l'anima, che ricollega alla Madre Terra, e all'amore per tutti gli esseri viventi. Nella versione salvia aumenta il senso di concretezza e responsabilità specie nei cambiamenti familiari e negli ambienti in cui si vive.



il bracciale benedetto ispirato al Buthan



## LABRADORITE

La labradorite viene considerata un'antidoto contro le illusioni, favorisce il cambiamento eliminando le vecchie tendenze focalizzandoci sulla vera natura della vita, dei nostri scopi e delle nostre vere intenzioni. Rafforza l'intuizione stimola creatività, fantasia e profondità dei sentimenti. Riduce l'ansia e lo stress.

# Yešhe



## GIADA ROSA

La giada in generale è conosciuta come la pietra della ricchezza e della fortuna. Sviluppa il senso pratico mostrando le cose nella giusta prospettiva aiutandoci nella soluzione dei problemi senza farci travolgere da essi. La giada è una pietra dallo straordinario effetto calmante, un vero balsamo per l'anima, che ricollega alla Madre Terra, e all'amore per tutti gli esseri viventi. Nella variante rosa, questa pietra porta alla fioritura di nuove relazioni sentimentali.

il bracciale benedetto ispirato al Buthan



## CORNIOLO

Questa splendida pietra è una vera matrice di energia e vitalità. Gli antichi guerrieri erano soliti indossarla prima di scendere in battaglia per acquisire coraggio. Utile per chi vuole approcciare una nuova impresa o una nuova fase della vita.

# Yešhe



## AGATA BIANCA

Simbolo di amore e fedeltà, l'agate è una pietra che dona sicurezza interiore, tenacia e armonia. L'agate bianca è capace di stimolare un'energia rilassante che aiuta la concentrazione e protegge dalle paure.

il bracciale benedetto ispirato al Buthan



## GIADA GIALLA

La giada in generale è conosciuta come la pietra della ricchezza e della fortuna. Sviluppa il senso pratico mostrando le cose nella giusta prospettiva aiutandoci nella soluzione dei problemi senza farci travolgere da essi. La giada è una pietra dallo straordinario effetto calmante, un vero balsamo per l'anima, che ricollega alla Madre Terra, e all'amore per tutti gli esseri viventi. Nella versione gialla la giada infonde energia, coraggio e saggezza interiore.

# Yeshe



## GIADA WATERMELON

La giada in generale è conosciuta come la pietra della ricchezza e della fortuna. Sviluppa il senso pratico mostrando le cose nella giusta prospettiva aiutandoci nella soluzione dei problemi senza farci travolgere da essi. La giada è una pietra dallo straordinario effetto calmante, un vero balsamo per l'anima, che ricollega alla Madre Terra, e all'amore per tutti gli esseri viventi. La giada watermelon, sintonizzata con il cuore, imprime vitalità e aiuta a concretizzare gli obiettivi.

il bracciale benedetto ispirato al Buthan



## HOWLITE TURCHIESE

Questa pietra ha proprietà calmanti e assorbe tensioni timori e collera. Inoltre, apporta l'equilibrio emozionale, gentilezza, pazienza e tatto. Spinge all'azione del momento trasmettendo entusiasmo e ambizione. Favorisce la meditazione, la medianità e il contatto con gli spiriti guida. Purifica e libera da energie negative.

# Yešhe



## PIETRA DI LUNA

È la pietra della speranza della purezza della dolcezza e della compassione. Aumenta le capacità intuitive, libera dai conflitti familiari aiuta a superare in modo armonioso i cambiamenti radicali specie quelli riguardanti la sfera emozionale. La pietra di luna bilancia l'energia femminile e calma quella maschile, favorisce la fertilità.



il bracciale benedetto ispirato al Buthan



## GIADA LAVANDA

La giada in generale è conosciuta come la pietra della ricchezza e della fortuna. Sviluppa il senso pratico mostrando le cose nella giusta prospettiva aiutandoci nella soluzione dei problemi senza farci travolgere da essi. La giada è una pietra dallo straordinario effetto calmante, un vero balsamo per l'anima, che ricollega alla Madre Terra, e all'amore per tutti gli esseri viventi. Nella versione lavanda aiuta a superare le limitazioni e le ferite nelle questioni affettive stabilendo dei confini nel rapporto con gli altri.

# Yešhe



## AGATA STRIATA VIOLA

Simbolo di amore e fedeltà, l'agata è una pietra che dona sicurezza interiore, tenacia e armonia. L'agata striata di viola agisce sulla mente, ampliandone i confini e rendendoci più aperti verso nuove idee e nuovi progetti.

il bracciale benedetto ispirato al Buthan



## GIADA ROSSA

La giada in generale è conosciuta come la pietra della ricchezza e della fortuna. Sviluppa il senso pratico mostrando le cose nella giusta prospettiva aiutandoci nella soluzione dei problemi senza farci travolgere da essi. La giada è una pietra dallo straordinario effetto calmante, un vero balsamo per l'anima, che ricollega alla Madre Terra, e all'amore per tutti gli esseri viventi. Nella variante rossa aiuta a curare i turbamenti del cuore.

# YeShe



## GIADA CORALLO

La giada in generale è conosciuta come la pietra della ricchezza e della fortuna. Sviluppa il senso pratico mostrando le cose nella giusta prospettiva aiutandoci nella soluzione dei problemi senza farci travolgere da essi. La giada è una pietra dallo straordinario effetto calmante, un vero balsamo per l'anima, che ricollega alla Madre Terra, e all'amore per tutti gli esseri viventi. La versione corallo è indicata alle donne in gravidanza e consigliata ai genitori molto apprensivi.

il bracciale benedetto ispirato al Buthan



## SODALITE

Conosciuta anche come pietra dei poeti, la sodalite aiuta a entrare in contatto con la bellezza e le forze cosmiche profonde. È consigliata a chiunque intraprenda un cammino di autoconoscenza, riscoperta ed esplorazione dei propri desideri.

# Yeshe



## ONICE NERO

Elegante e misteriosa, questa pietra è capace di infondere coraggio ed autostima e farci esplorare le profondità dello spirito ed entrare in sintonia con le altre persone. Aiuta a focalizzare pensieri, desideri e aspirazioni per raggiungere gli obiettivi.

il bracciale benedetto ispirato al Buthan



## QUARZO RUTILATO

Il Quarzo rutilato sviluppa il senso di onestà e di indipendenza, rasserena l'animo e svolge un'azione benefica contro la depressione. Aumenta la forza interiore, libera dalle paure represses, permette di superare gli stati di angoscia e di scaricare l'eccessiva tensione emotiva.

# Yeshé



## ONICE NERO SATINATO

Elegante e misteriosa, questa pietra è capace di infondere coraggio e autostima e farci esplorare le profondità dello spirito ed entrare in sintonia con le altre persone. Aiuta a creare chiarezza interiore e protegge dalle influenze negative.



il bracciale benedetto ispirato al Buthan



## AGATA STRIATA CHERRY

Simbolo di amore e fedeltà, l'agata è una pietra che dona sicurezza interiore, tenacia e armonia. La variante ciliegia aiuta in particolare a discernere la verità. Migliora inoltre la memoria e la concentrazione.

# Yeshe



## AMAZONITE

L'amazonite infonde risolutezza, fiducia e senso di libertà. È una pietra di trasformazione. Rafforza la capacità di prendere decisioni e sviluppa l'intuito personale. Le vibrazioni dell'amazonite stimolano a portare a termine ciò che si è iniziato, quindi rende perseveranti.

il bracciale benedetto ispirato al Buthan



## TORMALINA

La tormalina è considerata una delle pietre principali per la purificazione delle proprie energie e per la protezione delle negatività ambientali. Promuove un'attitudine imparziale e razionale di fronte alle situazioni dove ci si sente intrappolati o esausti. Chiarisce i blocchi interiori e porta all'introspezione alla creatività e all'ispirazione.

# Yeshe



## TURCHIESE AFRICANO

Pietra legata alla Terra e all'Aria, stimola l'intelletto e la creatività aiutando a migliorare la comunicazione. Usata anche come protezione per i viaggiatori, può bilanciare gli sbalzi d'umore e favorire un approccio ottimista.

il bracciale benedetto ispirato al Buthan



## GIADA ACQUAMARINA

La giada in generale è conosciuta come la pietra della ricchezza e della fortuna. Sviluppa il senso pratico mostrando le cose nella giusta prospettiva aiutandoci nella soluzione dei problemi senza farci travolgere da essi. La giada è una pietra dallo straordinario effetto calmante, un vero balsamo per l'anima, che ricollega alla Madre Terra, e all'amore per tutti gli esseri viventi. Nella versione acquamarina aiuta ad abbandonare fobie e paure, invita all'autostima e armonizza l'espressione creativa.

# Yeshe



## OCCHIO DI TIGRE MULTICOLOR

L'occhio di tigre è anche noto come pietra della volontà, perché infonde a chi lo indossa coraggio e sicurezza. Aiuta a diventare più reattivi, a vincere l'ansia e le paure, a mantenere la lucidità e prendere decisioni in piena consapevolezza. Inoltre stimola all'azione nell'affrontare prove importanti o nuove esperienze.

il bracciale benedetto ispirato al Buthan



## AGATA MUSCHIATA

Simbolo di amore e fedeltà, l'agata è una pietra che dona sicurezza interiore, tenacia e armonia. Collegata alla fertilità e al raccolto, l'agata muschiata è utile a ricaricare lo spirito e accompagnare durante i periodi di grande cambiamento.

# Yešhe



## AGATA STRIATA CELESTE

Simbolo di amore e fedeltà, l'agata è una pietra che dona sicurezza interiore, tenacia e armonia. L'agata celeste migliora le capacità analitiche e comunicative. Si può usare come talismano per affrontare conversazioni e colloqui importanti.



il bracciale benedetto ispirato al Buthan



## OCCHIO DI TIGRE

L'occhio di tigre è anche noto come pietra della volontà, perché infonde a chi lo indossa coraggio e sicurezza. Aiuta a diventare più reattivi, a vincere l'ansia e le paure, a mantenere la lucidità e prendere decisioni in piena consapevolezza.

# Yeshe

IL bracciale benedetto ispirato al Butan

Yeshe è un'elegante e raffinato bracciale unisex ispirato al buthan unico nel suo genere. È frutto di un accurato e sapiente lavoro artigianale in totale rispetto della natura\*. È costituito da pietre naturali in diverse colorazioni, legate dal tipico cordino usato nella valle dell'himalaya. Ogni bracciale sfoggia un'inserito in madreperla che ne attesta l'unicità con riflessi opalescenti e sfumature oceaniche. La qualità di tutti gli elementi naturali che lo compongono, inclusa la chiusura con il logo originale, esaltano e donano al nostro bracciale un'aura di raffinatezza, gusto ed eleganza.

\* (dichiarazione di washington-reg ce1236/2005)





Ogni apparente imperfezione è un segno di unicità e non è da considerarsi un difetto. I nostri prodotti **non** sostituiscono in alcun modo la medicina tradizionale. Prodotto e distribuito da *GIOMANY DISTRIBUTION SAS*

**e-mail:** [servizioclienti@nativoverona.it](mailto:servizioclienti@nativoverona.it)

[www.esserenaturale.com](http://www.esserenaturale.com)